

KULISSEN

MAGAZIN

SCHLEUSE

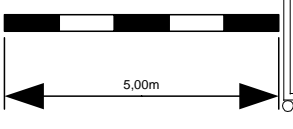
SCHWELLE

PUTZK.

ORCHESTERGRABEN

Rückwand Theatersaal

Rückwand Hansesaal



3x 400A Power lock

16ASchuko

15m

16ASchuko

32ACEE

Hinterbühnenug 2:
6 Kreise a 2x100W Fluter sym.
DMX: freie Zuordnung

10m

32ACEE
16ACEE
63ACEE
16ASchuko
16ASchuko
16ASchuko

32ACEE

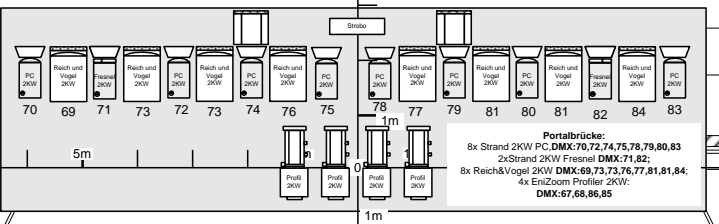
16ASchuko

32ACEE
16ACEE
63ACEE
16ASchuko
16ASchuko
16ASchuko

16ASchuko

SCHLEUSE

10m

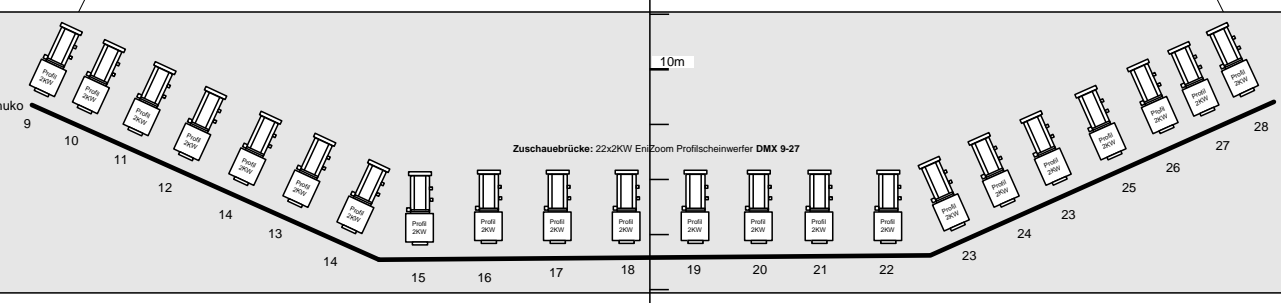


SCHLEUSE

16ASchuko

Bühnenvorderkante

SCHWELLE



5m

32ACEE

16ASchuko

16ASchuko

16ASchuko

5m

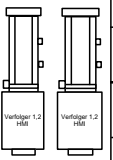
32ACEE

16ASchuko

16ASchuko

16ASchuko

15m



FOH
Lichtregie im 1.OG

20m

25m

30m

STADEUM

Beleuchtungsplan

- Verfolger 1,2 HMI
- Niethammer Profilscheinwerfer 2KW
- Niethammer Tubus 2KW
- Strand PC 2KW
- Strand Fresnel 2K
- Strand PC 1KW
- Strand Profil 1KW
- Reich&Vogel PC 2KW
- Fluter sym. 3x100W
- Arri 2KW
- Golden Scan 3
- Golden Scan HPE
- Mac 600
- Mac 500
- Schwarzlicht
- Stroboskop

- 32ACEE
- 63ACEE
- 125ACEE
- 16ASchuko
- 16ASchuko
- 16ASchuko
- 16ASchuko
- 3x 400A Power lock

Erstellt auf Grundlage der CAD-Zeichnung Stadt Stade
Februar 2006/Stephan